

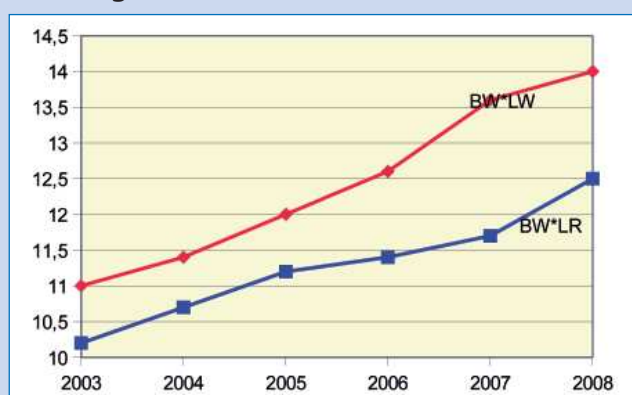
Genetik mit Profil – für Ihre Wirtschaftlichkeit

14,0 lebend geborene Ferkel / Wurf

Der Zuchtfortschritt geht ständig weiter. Mit inzwischen 14,0 lebend geborenen Ferkeln in der Large White-Basiszucht und 12,9 lebend geborenen Ferkeln in unseren Top-Betrieben können wir uns sehen lassen.

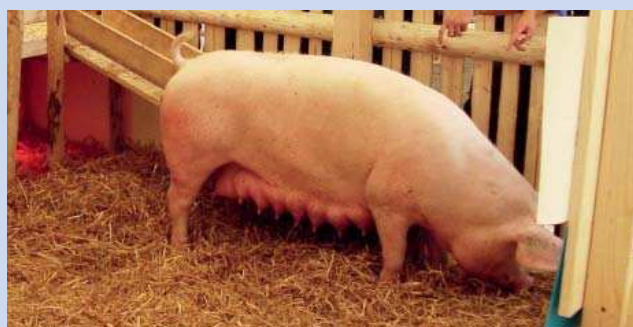
Deutlicher Zuchtfortschritt

Lebend geborene Ferkel/ Wurf in der Basiszucht



Die Übersicht auf der nächsten Seite weist die Ergebnisse des Wirtschaftsjahres 2008/2009 aus. In der darauf folgenden Betriebsreportage zeigen wir am Beispiel des Zuchtbetriebes Christian Tepassee, was in der Praxis wie erreicht wird.

Das Wichtige neben der Zuchtleistung ist allerdings, dass auch die Mast- und Schlachtleistungen für das geschlossene System bzw. den Mäster und den Handel, Schlachthof, Metzger und Lebensmitteleinzelhandel stimmen. Das ist Zuchtfortschritt, der in der Praxis ankommt und der die Grundlage für höchste Wirtschaftlichkeit in allen Stufen der Schweineproduktion bildet – so wie wir es im BW*O.A.S.E.-Programm seit vielen Jahren vorgeben.



In den folgenden Übersichten sind die aktuellen Mast- und Schlachtleistungen zu Ihrer Information aufgeführt.

922 g tägliche Zunahmen

Der Warentest Boxberg 2008 zeigt das hervorragende Leistungsvermögen mit 922 g täglichen Zunahmen, einer Futterverwertung von 1:2,35 und einer Rückenmuskelfläche von 58,5 cm².

Merkmal	Boxberg 2008
	Pi x BW*Hyb
Tägl. Zunahme (g)	922
Futterverwertung (kg)	2,35
Schlachtkörperlänge (cm)	101,1
Rückenspeckdicke Ø (cm)	2,2
Rückenmuskelfläche (cm ²)	58,5

Zuchtfortschritt, der in der Praxis ankommt

In den SZV-Feldprüfungsbetrieben werden jährlich mehr als 15.000 Nachkommen von BW*Piétrain-Besamungsebern geprüft.

59 % Magerfleischanteil – 1,00 Index pro kg

	Pi x BW*Hyb
Alter (Tage)	196
Tägliche Zunahmen (g) (hochg. aus NLTZ)	768
MFA FOM (%)	59,0
AutoFOM:	
Schlachgewicht (kg)	91,4
Index gesamt	91,4
Index / kg	1,00
Bauchmagerfleischanteil	54,5

Dr. Christian Hodapp



TOP Leistungen mit BW*Genetik 2008/2009*

Betrieb 1

Vermehrungszucht	
280	BW*Edelschwein/LW
44,3%	Remontierung
2,36	Würfe / Jahr
25,80	Tage Säugezeit**
5,1%	Umrauscher
12,40	leb. geb. Ferkel / Wurf
11,07	abg. Ferkel / Wurf
9,90%	Saugferkelverluste
29,4	leb. geb. Ferkel / Sau und Jahr
26,2	abg. Ferkel / Sau und Jahr

Betrieb 2

Ferkelerzeugung	
230	BW*Hybriden
31,1%	Remontierung
2,39	Würfe / Jahr
27	Tage Säugezeit
3,8%	Umrauscher
13,14	leb. geb. Ferkel / Wurf
12,11	abg. Ferkel / Wurf
6,38%	Saugferkelverluste
31,4	leb. geb. Ferkel / Sau und Jahr
28,92	abg. Ferkel / Sau und Jahr

Betrieb 3

Ferkelerzeugung	
220	BW*Hybriden
44,1%	Remontierung
2,31	Würfe / Jahr
28	Tage Säugezeit
12,6%	Umrauscher
12,92	leb. geb. Ferkel / Wurf
12,25	abg. Ferkel / Wurf *2
6,46%	Saugferkelverluste
29,84	leb. geb. Ferkel / Sau und Jahr
28,32	abg. Ferkel / Sau und Jahr

Betrieb 4

Ferkelerzeugung	
250	BW*Hybriden
37,4%	Remontierung
2,38	Würfe / Jahr
27	Tage Säugezeit
11,1%	Umrauscher
12,57	leb. geb. Ferkel / Wurf
10,96	abg. Ferkel / Wurf
13,77%	Saugferkelverluste
29,94	leb. geb. Ferkel / Sau und Jahr
26,11	abg. Ferkel / Sau und Jahr

Betrieb 5

Ferkelerzeugung	
220	BW*Hybriden
32,7%	Remontierung
2,31	Würfe / Jahr
27	Tage Säugezeit
4,5%	Umrauscher
12,80	leb. geb. Ferkel / Wurf
11,18	abg. Ferkel / Wurf
11,34%	Saugferkelverluste
29,57	leb. geb. Ferkel / Sau und Jahr
25,85	abg. Ferkel / Sau und Jahr

Durchschnitt gesamt (2008/2009)

270 Sauen
2,38 Würfe / Jahr
26 Tage Säugezeit
7,85% Umrauscher
12,87 leb. geb. Ferkel / Wurf
11,57 abg. Ferkel / Wurf
11,10% Saugferkelverluste
30,77 leb. geb. Ferkel / Sau und Jahr
27,42 abg. Ferkel / Sau und Jahr

* Sauenplaner-Auswertungen
Wirtschaftsjahr 2008/2009,
Sauenzahlen gerundet.
Beim Gesamtdurchschnitt
Rundungsfehler möglich.

** incl. Ammentage

Betrieb 6

Basiszucht	
270	BW*Large White
67,34%	Remontierung
2,44	Würfe / Jahr
28	Tage Säugezeit
10,04%	Umrauscher
13,93	leb. geb. Ferkel / Wurf
12,96	abg. Ferkel / Wurf
11,99%	Saugferkelverluste
31,98	leb. geb. Ferkel / Sau und Jahr
29,81	abg. Ferkel / Sau und Jahr

Betrieb 7

Basis- und Vermehrungszucht	
420	BW*Landrasse
66,3%	Remontierung
2,42	Würfe / Jahr
23	Tage Säugezeit
5,7%	Umrauscher
11,7	leb. geb. Ferkel / Wurf
11,2	abg. Ferkel / Wurf
9,20%	Saugferkelverluste
30,10	leb. geb. Ferkel / Sau und Jahr
27	abg. Ferkel / Sau und Jahr

Betrieb 8

Ferkelerzeugung	
460	BW*Hybriden
34,2%	Remontierung
2,39	Würfe / Jahr
27	Tage Säugezeit
9,5%	Umrauscher
13,64	leb. geb. Ferkel / Wurf
11,45	abg. Ferkel / Wurf
16,23%	Saugferkelverluste
32,50	leb. geb. Ferkel / Sau und Jahr
27,33	abg. Ferkel / Sau und Jahr

Betrieb 9

Ferkelerzeugung	
170	BW*Hybriden
39,8%	Remontierung
2,34	Würfe / Jahr
26	Tage Säugezeit
7,3%	Umrauscher
13,1	leb. geb. Ferkel / Wurf
11,5	abg. Ferkel / Wurf
11,00%	Saugferkelverluste
30,65	leb. geb. Ferkel / Sau und Jahr
27,00	abg. Ferkel / Sau und Jahr

Betrieb 10

Ferkelerzeugung	
180	BW*Hybriden
46,3%	Remontierung
2,47	Würfe / Jahr
21	Tage Säugezeit
9,2%	Umrauscher
12,68	leb. geb. Ferkel / Wurf
11,36	abg. Ferkel / Wurf
10,77%	Saugferkelverluste
31,35	leb. geb. Ferkel / Sau und Jahr
28,10	abg. Ferkel / Sau und Jahr

